

Muster-Portfolio "TOP Investment - Balance P"

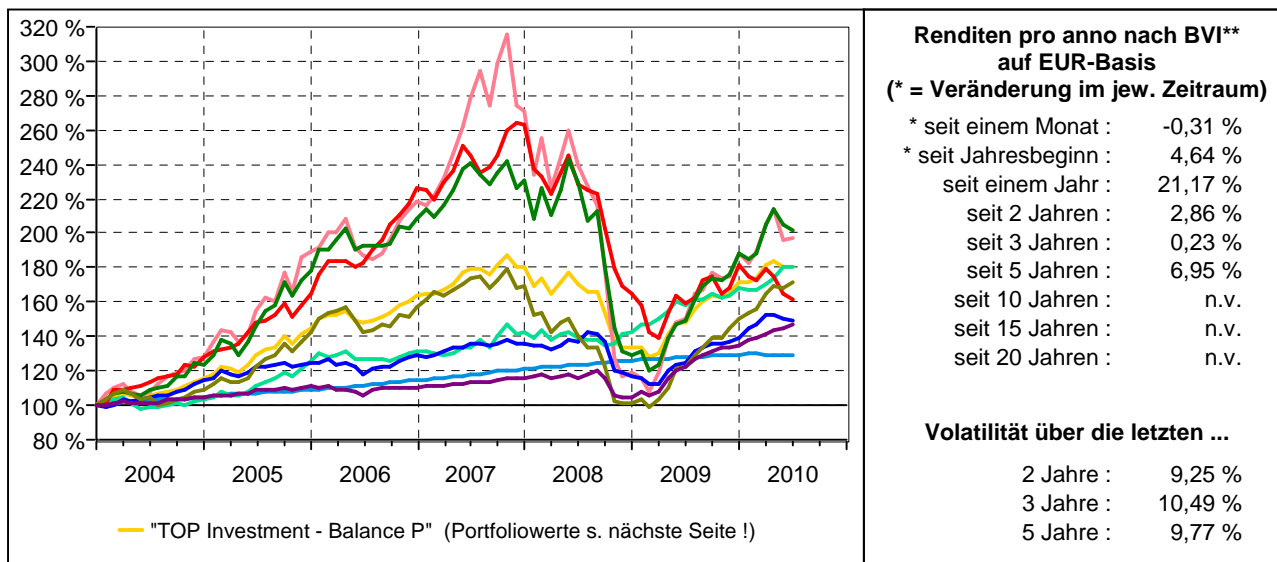
Allgemeine Daten :

Risiko-Typ : wachstumsorientiert
 Währung : EUR
 Kontakt : TOP Investment GmbH

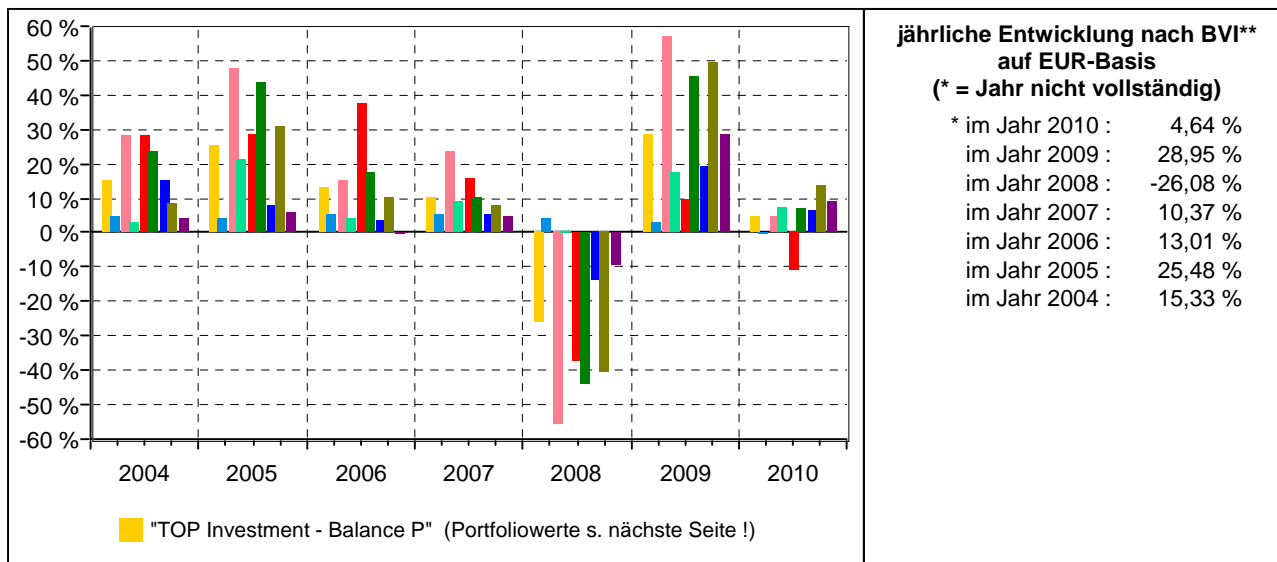
Depotführungskosten :

Feste Kosten pro Jahr : 36,00 EUR

kum. Ergebnis: 180% zum 30.06.2010 (auf EUR-Basis, indiziert auf 100% am 31.12.2003) :



Gewinne/Verluste je Zeit-Intervall (auf EUR-Basis) :

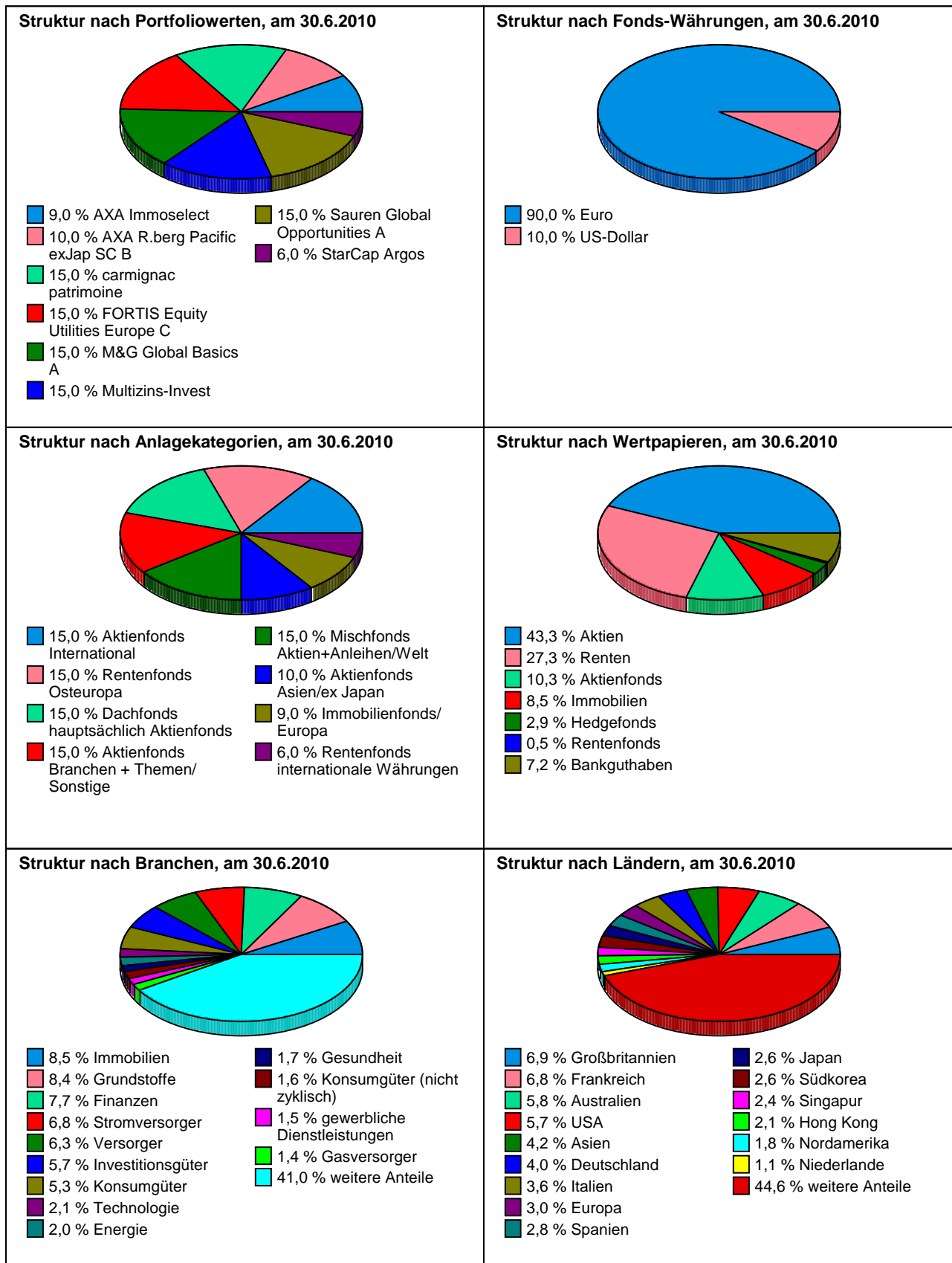


Kurzinfo :

Dieses Portfolio ist ein Beispiel für gewinnorientierte Anleger. Es wird überwiegend in Aktienfonds investiert, mit einer Beimischung von Renten- und Immobilienfonds. Diese Zusammenstellung dient nur als Beispiel und stellt keine Kaufempfehlung dar. Alle Angaben in den Datenlisten wurden gemäß den Informationen und Veröffentlichungen der Kapitalanlagegesellschaften übernommen und mit größter Sorgfalt zusammengestellt. Die TOP Investment GmbH kann jedoch trotz eingehender Prüfung keine Haftung für die Richtigkeit und Vollständigkeit der gemachten Angaben übernehmen. Rechtsverbindlich sind allein die Angaben in den Prospekten der jeweiligen Fonds.

Muster-Portfolio "TOP Investment - Balance P"

Portfoliostruktur gemäß nomineller Aufteilung am 01.01.2004 (mit Fondsinformationen vom 30.06.2010)



Muster-Portfolio "TOP Investment - Balance P"

Statistik der Portfoliowerte zum 30.06.2010:

	Portfolio	AXA Immoselect	AXA R.berg Pacific exJap SC B	Carmignac Patrimoine A	FORTIS Equity Utilities Europe C
Anteil der Einzelwerte am Portfolio					
am 01.01.2004	100,00 %	9,00 %	10,00 %	15,00 %	15,00 %
am 30.06.2010	100,00 %	8,58 %	9,99 %	15,41 %	12,78 %
Durchschnittliche Renditen pro anno nach BVI** seit ...					
einem Monat*	-0,31 %	0,34 %	0,20 %	-0,13 %	-1,73 %
Jahresbeginn*	4,64 %	-0,19 %	4,52 %	7,51 %	-10,84 %
einem Jahr	21,17 %	1,35 %	31,06 %	14,28 %	1,77 %
2 Jahren	2,86 %	2,24 %	-9,27 %	13,78 %	-15,86 %
3 Jahren	0,23 %	3,15 %	-10,96 %	10,47 %	-12,92 %
5 Jahren	6,95 %	3,84 %	4,94 %	10,23 %	1,72 %
10 Jahren	n.v.	n.v.	12,94 %	8,40 %	n.v.
15 Jahren	n.v.	n.v.	n.v.	10,84 %	n.v.
20 Jahren	n.v.	n.v.	n.v.	9,54 %	n.v.
Volatilität der Wertentwicklung über die letzten ...					
2 Jahre	9,25 %	0,42 %	23,38 %	1,98 %	11,19 %
3 Jahre	10,49 %	0,64 %	23,19 %	3,74 %	10,92 %
5 Jahre	9,77 %	0,96 %	24,36 %	3,65 %	18,25 %
Sharpe-Ratio über die letzten ...					
2 Jahre	0,10	0,67	neg.	5,94	neg.
3 Jahre	-0,19	1,45	-0,57	2,20	-1,38
5 Jahre	0,51	1,91	0,12	2,25	-0,01

* = relative Veränderung im jeweiligen Zeitraum

	M&G Global Basics A €	Multizins-INVEST	Sauren Global Opportunities A	StarCap Argos A €
Anteil der Einzelwerte am Portfolio				
am 01.01.2004	15,00 %	15,00 %	15,00 %	6,00 %
am 30.06.2010	15,37 %	15,29 %	16,32 %	6,25 %
Durchschnittliche Renditen pro anno nach BVI** seit ...				
einem Monat*	-1,88 %	-1,31 %	1,71 %	1,79 %
Jahresbeginn*	7,24 %	6,69 %	13,83 %	8,97 %
einem Jahr	35,04 %	18,78 %	39,64 %	20,23 %
2 Jahren	-6,37 %	4,15 %	10,63 %	12,58 %
3 Jahren	-5,85 %	3,17 %	-0,39 %	9,09 %
5 Jahren	6,65 %	3,98 %	7,02 %	6,15 %
10 Jahren	n.v.	7,75 %	4,51 %	n.v.
15 Jahren	n.v.	n.v.	n.v.	n.v.
20 Jahren	n.v.	n.v.	n.v.	n.v.
Volatilität der Wertentwicklung über die letzten ...				
2 Jahre	19,09 %	7,98 %	12,59 %	5,61 %
3 Jahre	18,25 %	7,54 %	17,33 %	6,36 %
5 Jahre	17,42 %	6,06 %	14,72 %	5,79 %
Sharpe-Ratio über die letzten ...				
2 Jahre	neg.	0,28	0,69	1,89
3 Jahre	-0,44	0,13	-0,15	1,08
5 Jahre	0,27	0,33	0,34	0,72

* = relative Veränderung im jeweiligen Zeitraum

** = nach BVI-Methode:

Es werden zur Performance-Berechnung folgende Annahmen zugrundegelegt:

- Anlage und Endbewertung zum Anteilswert (Rücknahmepreis), ohne Berücksichtigung von eventuellen Emissions- bzw. Rücknahmegebühren und anderer, nicht im Anteilswert enthaltener Gebühren oder Kosten
- Ertragswiederanlage (bei ausschüttenden Fonds) ohne Abzüge am Ausschüttungstag zum Anteilswert (Rücknahmepreis)

FINANZEN FundAnalyzer (FVBS): Allgemeine Hinweise und Haftungsfragen

Allgemeine Hinweise:

Rechteinhaber der Software sind: Euro Advisor Services GmbH, München, eine Beteiligungsgesellschaft der Axel Springer Financial Media GmbH und der FondsConsult Holding GmbH, sowie EDISoft GmbH, Oberhaching. Die Rechteinhaber vergeben zeitlich befristete Nutzungsrechte an Finanzdienstleister, die die Software zur Information ihrer Kunden einsetzen.

Haftung:

1. Alle in der Software vorgestellten Informationen, Wertentwicklungen und Berechnungen stellen Näherungswerte dar. Die Auswertungen können keinesfalls als Aufforderung zum Kauf oder Verkauf von Wertpapieren gewertet werden. Vergangenheitsergebnisse geben keine Garantie für zukünftige Wertentwicklungen. Alle in der Software vorgestellten Zukunftsbetrachtungen sind von unsicheren Erwartungen geprägt und zeigen lediglich einen Überblick über mögliche Tendenzen.
2. Die Daten, die in der Software automatisch erneuert und zur Verfügung gestellt werden, stammen aus Quellen, die die Rechteinhaber der Software sowie deren Lizenznehmer als zuverlässig erachten. Die Datenbanken, auf die die Software in diesen Fällen zurückgreift, werden regelmäßig erneuert und gepflegt. Dennoch können Fehler enthalten sein.
3. Darüber hinaus können von den Lizenznehmern der Software in den Depots von Kunden, bei allgemeinen und speziellen Kundendaten, bei Musterportfolios sowie bei individuellen Zinsanlagen eigene bzw. durch technische Schnittstellen importierte Informationen und Wertentwicklungen generiert und angezeigt werden. Diese Auswertungen können jederzeit manuell verändert werden. Zudem sind Übertragungsfehler möglich. Die in der Software angezeigten Daten können deshalb von den tatsächlichen Werten abweichen.
4. Vor dem Hintergrund der vorstehenden Absätze 1., 2. und 3. haften Rechteinhaber und Lizenznehmer, jeweils für die von ihnen wie beschrieben beigestellten Informationen, lediglich für Vorsatz und grobe Fahrlässigkeit. Dies gilt auch für die persönliche Haftung ihrer Angestellten, Arbeitnehmer, Mitarbeiter oder Erfüllungsgehilfen.

Berechnungsgrundlagen:

1. **Investmentfonds:**
Die Software rechnet gemäß der Methode des Bundesverbandes Deutscher Investmentgesellschaften (BVI) und geht dabei von folgendem aus: Einmalanlage, Anlage zum Anteilswert, Endbewertung zum Anteilswert, Ertragswiederanlage zum Anteilswert. Die Wertentwicklungen ausländischer Fondsgesellschaften werden dieser Berechnungsmethode angepasst. Ausgehend von der nach BVI berechneten Performances können wahlweise Transaktionskosten (insbes. Ausgabeaufschläge) sowie näherungsweise Steuern und Inflation bei der Wertentwicklung berücksichtigt werden.
2. **Lebensversicherungen:**
Die ausgewiesenen Renditen beruhen auf Ablaufleistungen, die zu einem bestimmten Stichtag ausbezahlt wurden. Quelle: Morgen&Morgen, Stand März 2006. Die Ablaufleistung basiert auf Daten ausbezahlter Verträge eines männlichen Versicherten ohne gesundheitlichen Sonderrisiken und ohne Zusatzversicherungen zum Endalter 60 Jahre. 100% Todesfallschutz und monatliche Beitragszahlung wurden unterstellt. Die Renditen wurden exemplarisch für ca. 50.000 EUR Ablaufleistung und Laufzeiten von 12, 25 und 30 Jahren erhoben. Bei abweichenden Laufzeiten und Eintrittsaltern errechnet die Software hilfsweise einen mathematisch ermittelten Näherungswert. Die Ablaufleistung enthält die vereinbarte Versicherungssumme sowie während der Laufzeit angefallene Überschussanteile. Die Höhe der Überschussanteile kann in der Zukunftsbetrachtung nicht für die gesamte Laufzeit garantiert werden, da sie - je nach Ertragskraft der Gesellschaft - neu berechnet wird. Abzüge bei vorzeitiger Beendigung von Versicherungserträgen werden nicht berücksichtigt (keine Ermittlung bzw. Darstellung von Rückkaufswerten innerhalb der Software möglich). Bei Performance-Berechnungen über weniger als 12 Jahre wird hilfsweise die pro anno-Rendite von 12-Jahres-Verträgen zugrunde gelegt, bei Performance-Berechnungen über mehr als 30 Jahre wird hilfsweise die pro anno-Rendite von 30-Jahres-Verträgen zugrunde gelegt.
3. **Immobilien:**
Gemessen wird die durchschnittliche Wertentwicklung von Eigentumswohnungen und Einfamilienhäusern. Bei Eigentumswohnungen liegen die Wertentwicklungen von 3-Zimmer-Wohnungen mit rund 80 Quadratmetern Größe, bei Einfamilienhäusern die Wertentwicklungen von Gebäuden mit Wohnflächen zwischen 120 und 150 Quadratmetern auf bis zu 600 Quadratmetern großen Grundstücken zugrunde. Es handelt sich um Bestandsimmobilien. Individuelle Steuervorteile werden nicht berücksichtigt. Quelle: Steinbeis Center for Financial Studies, Berlin
4. **Zinsen:**
Bei Festgeld- und Spargbuchzinsen werden aktuelle Daten der Deutschen Bundesbank durch wöchentliche Recherchen der Redaktion EURO am Sonntag bei rund 50 Banken und Sparkassen ergänzt.
5. **Steuern:**
Verwendet werden die Informationen von KAGs für die aktuellen steuerpflichtigen Erträge bei Investmentfonds sowie individuelle Steuersätze, die gemäß den Vorgaben des Bundesfinanzministeriums in der Software hinterlegt sind. Für die Nutzung des "Nach-Steuern-Moduls" kann die steuerliche Ausgangslage des Kunden unter den "Chart-Wertvorgaben" oder im Menü "Kunden" hinterlegt werden.
6. **Inflation:**
Berücksichtigt sind die offiziellen monatlichen Zahlen des Statistischen Bundesamtes.
7. **Gebühren:**
Bei Investmentfonds wird auf die aktuellen Ausgabeaufschläge der KAGs zurückgegriffen. Bei Wertentwicklungen von Indices sind hilfsweise 1% Börsenspesen, jeweils bei An- und Verkauf berücksichtigt. Bei Lebensversicherungen und Immobilien werden keine Transaktionsgebühren verwendet.

Quellen:

Kapitalanlagegesellschaften (KAGs), Lebensversicherungen, EURO, EURO am Sonntag, Statistisches Bundesamt, Europäische Zentralbank, Bundesministerium für Finanzen, Morgen&Morgen, Steinbeis Center for Financial Studies (Berlin), eigene Recherchen.

gelesen und akzeptiert

Datum/Unterschrift Berater

Datum/Unterschrift Kunde