



€base

European Bank for Fund Services

Das Depot der Investmentdepots.

Kundeninformation.

Vermögensplanung mit Strategie.

In den letzten Jahren ist die Zahl der deutschen Fondsbesitzer und auch die Zahl der in Deutschland zugelassenen Investmentfonds rasant gestiegen. Investmentfonds rücken zunehmend in den Fokus einer professionellen Vorsorge- und Vermögensplanung. Die Anleger erwarten dabei eine unabhängige Beratung und verlangen die jeweils „besten“ Fonds aus dem Angebotsportfolio verschiedener Kapitalanlagegesellschaften.

Statistisch gesehen unterhält heute jeder Fondskunde drei Depots. Bislang war es nur eingeschränkt möglich Fonds unterschiedlicher Gesellschaften in einem Depot zu verwahren. Mehrere Depots bedeuten für Sie: mehrfache Depotführungskosten, viel Papier durch verschiedene Depoteröffnungsanträge, Depotauszüge, Steuerbescheinigungen und damit einen erschwerten Überblick über Ihre aktuelle Vermögenssituation.

Diesen Mangel bereinigt die ebase mit der „**ebase Ein-Depot-Strategie**“: ein Depot für alle. Und eins für jeden. Im ebase Depot können Sie Fonds verschiedenster Investmentgesellschaften in nur einem Depot verwahren. Dadurch gewinnen Sie Transparenz über Ihr Fondsvermögen und sparen gleichzeitig Zeit, Papier und natürlich auch Depotgebühren.

Einen aktuellen Überblick über alle Fonds des ebase Fondsspektrums haben Sie jederzeit unter www.ebase.com „ebase Fondsspektrum“.



Depotführung mit Durchblick. Leicht gemacht.

Die ebase Ein-Depot-Strategie bedeutet: Ein Depot für alle. Und eins für jeden.

Die Vorteile liegen auf der Hand:

▲ Einfaches Handling:

- ein Depoteröffnungsantrag für alle Fonds,
- ein Freistellungsauftrag für das gesamte Depot,
- eine Jahressteuerbescheinigung zum Versand mit der Einkommenssteuererklärung.

▲ Mehr Überblick über Ihr Fondsvermögen:

- einfache Zusammenführung bestehender Fondsdepots,
- ein übersichtlicher, von neutraler Stelle ausgezeichneter Depotauszug für alle Fonds im Depot,
- 24-Stunden-Online-Verfügbarkeit aller Depotinformationen (nach Freischaltung durch Ihren Berater).

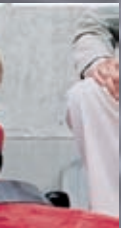
▲ Mehr Service, weniger Kosten:

- das ebase Kunden-Callcenter beantwortet Ihre Fragen rund um das Depot gerne unter der Rufnummer 0180 / 500 57 99* (Mo-Fr. von 8.00 bis 18.00 Uhr),
- regelmäßige depotrelevante Korrespondenz,
- im Verhältnis geringere Kosten durch nur noch ein Depotführungsentgelt.






Sie nutzen also alle Vorteile der „**ebase Ein-Depot-Strategie**“ und Ihr Kundenberater bleibt weiterhin Ihr Ansprechpartner in allen Fragen der Vermögensanlage. Die ebase verwahrt alle Fonds in einem Depot und erleichtert Ihnen damit den Überblick auf Ihr Vermögen.




* 0,14 EUR/Min. aus dem Festnetz der Dt. Telekom/Mobilfunkpreise ggf. abweichend



ebase: Hier sind Fonds gut aufgehoben.

Die European Bank for Fund Services GmbH (ebase) ist eine Full Service Plattform für Depot-services und Depot-Outsourcing mit dem Status einer Wertpapierhandelsbank. Seit ihrer Gründung Anfang 2002 gehört die ebase zu den größten Fondsplattformen in Deutschland. Unsere Kooperationspartner sind Finanzvertriebe wie Maklerpools, Vermögensverwalter sowie Versicherungen mit ihren angeschlossenen Vermittlern. Aber auch Kapitalanlagegesellschaften zählen im Bereich Depot-Outsourcing sowie als Produktanbieter zu den Partnern der ebase.

Die ebase ist ein Unternehmen der Commerzbank-Gruppe und entstand als Ausgründung aus den Bereichen Depotverwaltung und Informationstechnologie der heutigen COMINVEST Asset Management GmbH. So profitiert die ebase von jahrzehntelanger Erfahrung in der Depotführung. Darüber hinaus verfügt die ebase über eine moderne und leistungsfähige Systemlandschaft sowie über die umfassende Erfahrung und Qualifikation ihrer hochmotivierten Mitarbeiter.



Noch Fragen?

European Bank for
Fund Services GmbH
D-85537 Haar bei München
Fon +49 (0) 180 / 500 57 99*
Fax +49 (0) 180 / 500 58 02
E-Mail: depotservice@ebase.com
Internet: www.ebase.com/depot

* 0,14 EUR/Min. aus dem Festnetz der
Dt. Telekom/Mobilfunkpreise ggf. abweichend

Werbematerial