



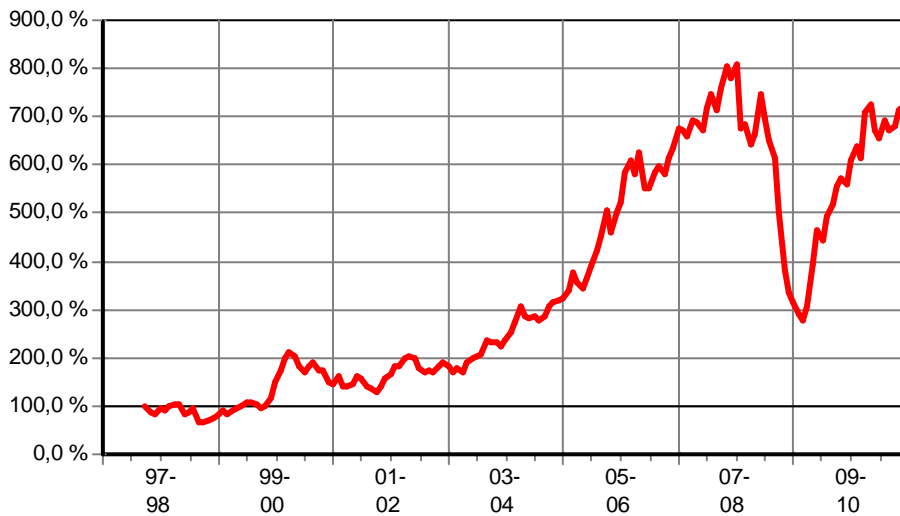
TOP INVESTMENT  
Make your money

## Allianz RCM Emerging Europe P

FondsNote: 1 (31.12.2010)

|                 |                            |                |                    |                     |              |
|-----------------|----------------------------|----------------|--------------------|---------------------|--------------|
| Kategorie:      | Aktienfonds Osteuropa      | Währung:       | Euro               | WKN:                | 987339       |
| KAG:            | Allianz GI Lux             | Ausschüttung:  | 01.12.2004         | ISIN:               | LU0081500794 |
| Depotbank:      | State Street Bank (L)      | Domizil:       | Luxemburg          | Ausgabeaufschlag:   | 5,00 %       |
| Zahlstelle:     | Commerzbank                | Geschäftsjahr: | 1. Nov. - 31. Okt. | Rücknahmegebühr:    | keine        |
| Fondsmanager:   | Elena Shaftan              | Auflegedatum:  | 15.10.1997         | Mindestanlage:      | 500 €        |
| Fondsvolumen:   | 329,82 Mio. € (30.11.2010) | Gesamtgebühr:  | 2,20 %             | Sparplan:           | ab 50,00 €   |
| Rücknahmepreis: | 390,53 € (28.01.2011)      |                |                    | Fonds ist VL-fähig: | nein         |

kum. Ergebnis: 766% zum 31.12.2010 (auf EUR-Basis, indiziert auf 100% am 30.09.1997)



### Wertentwicklung p.a. nach BVI auf EUR-Basis, zum 31.12.2010

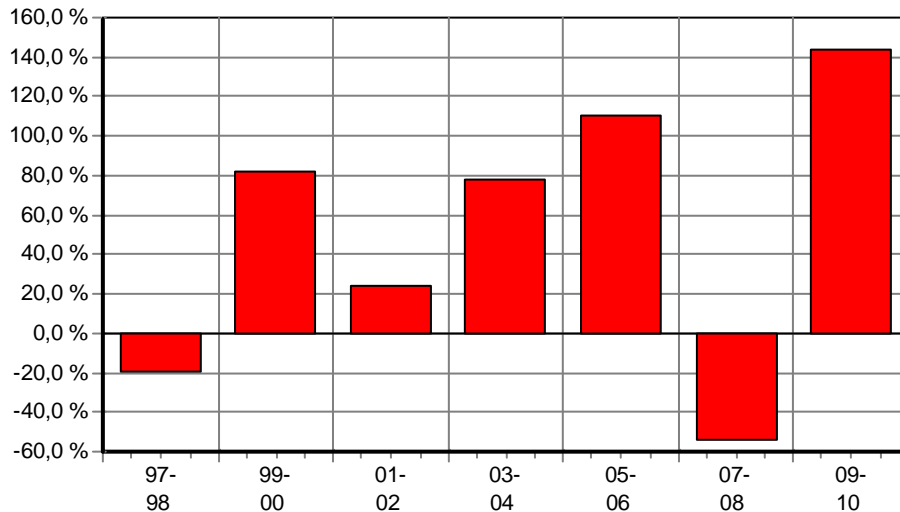
|                      |         |
|----------------------|---------|
| * seit 1 Monat:      | 6,07 %  |
| * seit Jahresbeginn: | 25,80 % |
| seit 1 Jahr:         | 25,80 % |
| seit 2 Jahren:       | 56,12 % |
| seit 3 Jahren:       | -1,85 % |
| seit 5 Jahren:       | 7,91 %  |
| seit 10 Jahren:      | 18,02 % |
| seit 15 Jahren:      | n.v.    |
| seit 20 Jahren:      | n.v.    |

(\* = Veränderung im jew. Zeitraum)

### Volatilität und Sharpe-Ratio

|                | Volatil. | Sharpe |
|----------------|----------|--------|
| seit 1 Jahr:   | 4,42 %   | 5,57   |
| seit 2 Jahren: | 12,43 %  | 4,39   |
| seit 3 Jahren: | 26,98 %  | neg.   |
| seit 5 Jahren: | 21,99 %  | 0,27   |

### Gewinne/Verluste je Zeit-Intervall (auf EUR-Basis)



### jährliche Entwicklung nach BVI auf EUR-Basis

|                 |          |
|-----------------|----------|
| im Jahr 2010:   | 25,80 %  |
| im Jahr 2009:   | 93,74 %  |
| im Jahr 2008:   | -61,21 % |
| im Jahr 2007:   | 19,41 %  |
| im Jahr 2006:   | 29,61 %  |
| im Jahr 2005:   | 62,16 %  |
| im Jahr 2004:   | 37,32 %  |
| im Jahr 2003:   | 29,66 %  |
| im Jahr 2002:   | 9,79 %   |
| im Jahr 2001:   | 13,00 %  |
| im Jahr 2000:   | -1,79 %  |
| im Jahr 1999:   | 85,30 %  |
| im Jahr 1998:   | -15,49 % |
| * im Jahr 1997: | -5,04 %  |

(\* = Jahr nicht vollständig)

### Anlagegrundsätze:

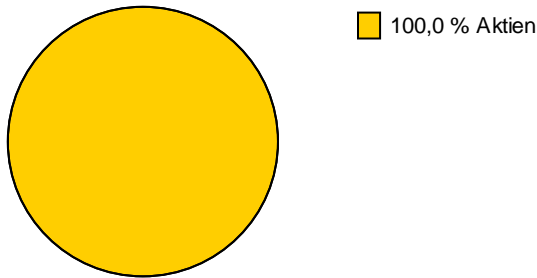
Der Fonds strebt einen langfristigen Wertzuwachs durch Investition in Aktien und aktienähnliche Wertpapiere von Unternehmen an, die in Schwellenländern Europas tätig sind.



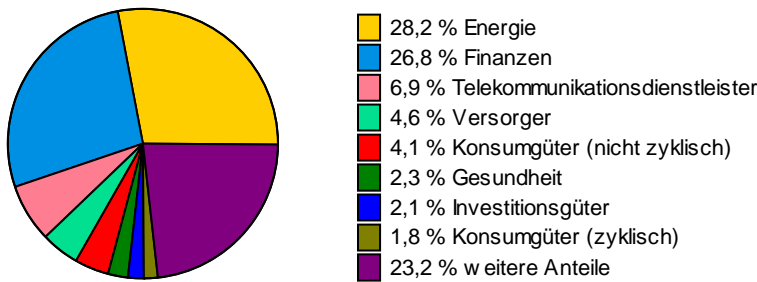
### Allianz RCM Emerging Europe P

FondsNote: 1 (31.12.2010)

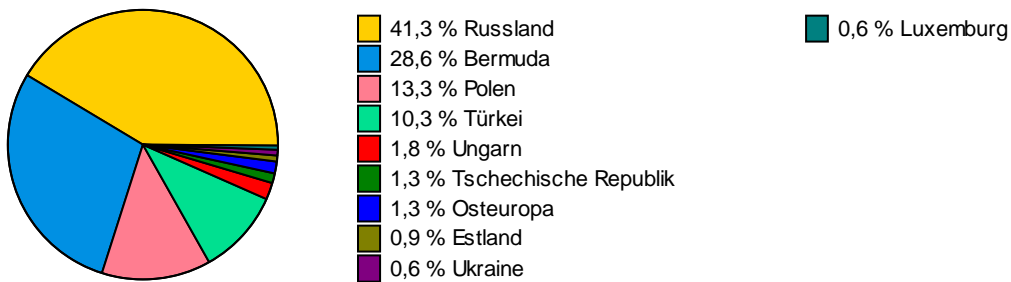
#### Struktur nach Wertpapieren, am 30.11.2010 in % des Fondsvermögens



#### Struktur nach Branchen, am 30.11.2010 in % des Fondsvermögens



#### Struktur nach Ländern, am 30.11.2010 in % des Fondsvermögens



#### Struktur nach größten Aktienanteilen, am 30.11.2010

