



TOP INVESTMENT

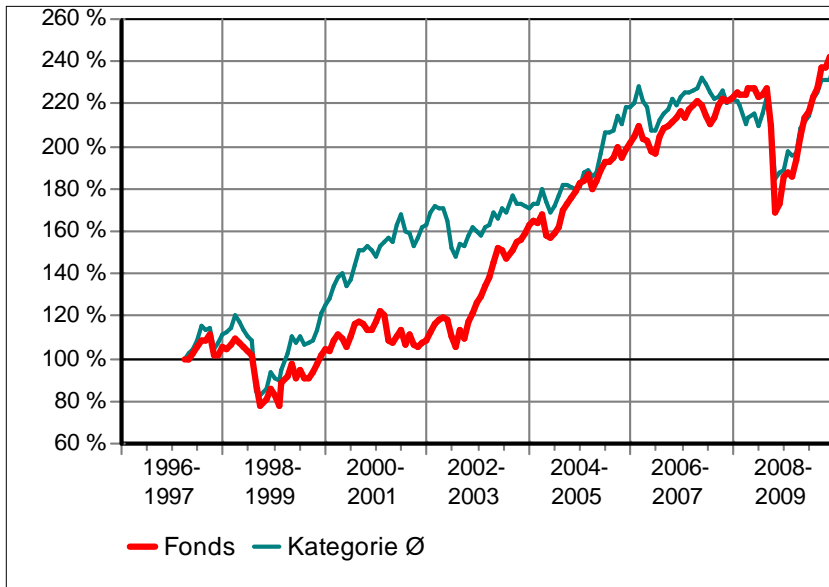
Make your money

Allianz Emerging Markets Bond Fund - A - EUR**FondsNote: 2 (31.12.2009)**

Kategorie :	Rentenfonds Emerging Markets	Währung :	Euro	WKN:	986790
KAG :	Allianz GI Irland	Ausschüttung :	2.3.09/1,9826 €	ISIN:	IE0032828273
Depotbank :	State Street Custodial Services (IRL)	Domizil :	Irland	Ausgabeaufschl.:	3,00 %
Zahlstelle:	Dresdner Bank	Geschäftsjahr :	1. Jan. - 31. Dez.	Rücknahmegebühr:	keine
Fondsmanager:	Andrew Bosomworth (seit 1.7.2007)	Auflegedatum :	31.01.1997	Mindestanlage:	keine
Fondsvolumen :	240,74 Mio. € (30.11.2009)	Gesamtgebühr:	1,32 %	Sparplan:	ab 50,00 €
Rücknahmepr. :	57,57 € (13.01.2010)			Fonds ist VL-fähig:	nein

kum. Ergebnis: 241% zum 31.12.2009 (auf EUR-Basis, indiziert auf 100% am 27.03.1997)

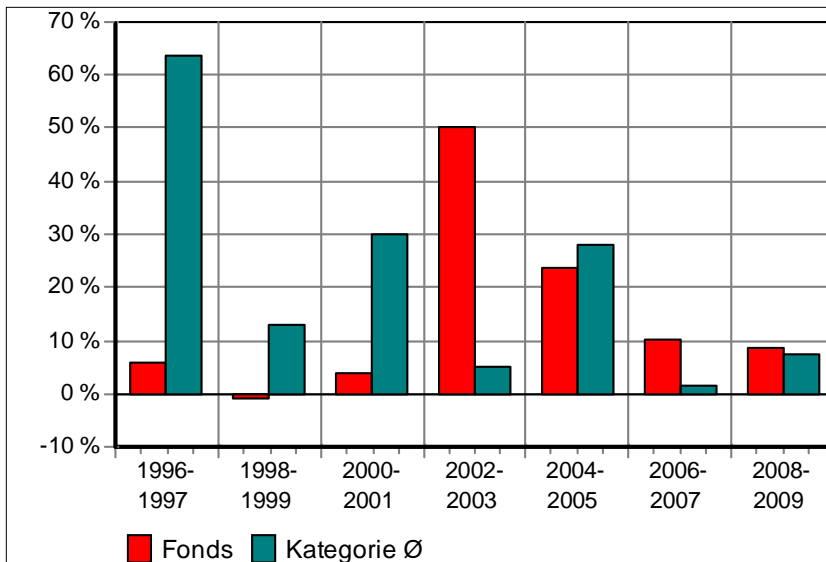
* = Veränd. im jew. Zeitraum

**Renditen pro anno nach BVI auf EUR-Basis, zum 31.12.2009**

* seit einem Monat:	-0,47 %
* seit Jahresbeginn:	30,01 %
seit einem Jahr:	30,01 %
seit 2 Jahren:	4,15 %
seit 3 Jahren:	3,73 %
seit 5 Jahren:	5,68 %
seit 10 Jahren:	8,68 %

Volatilität und Sharpe-Ratio

Über...	Volatil.	S.-R.
2 Jahre:	9,54 %	0,19
3 Jahre:	7,94 %	0,17
5 Jahre:	6,81 %	0,54
10 Jahre:	9,86 %	0,66

Gewinne/Verluste je Zeit-Intervall (auf EUR-Basis)**jährliche Entwicklung nach BVI auf EUR-Basis**

im Jahr 2009:	30,01 %
im Jahr 2008:	-16,56 %
im Jahr 2007:	2,90 %
im Jahr 2006:	7,01 %
im Jahr 2005:	10,37 %
im Jahr 2004:	11,97 %
im Jahr 2003:	29,67 %
im Jahr 2002:	15,78 %
im Jahr 2001:	-7,19 %
im Jahr 2000:	11,79 %
im Jahr 1999:	26,16 %
im Jahr 1998:	-21,39 %
* im Jahr 1997:	5,71 %

(* = Jahr nicht vollständig)

Anlagegrundsätze:

Der Fonds investiert in ein diversifiziertes Portfolio internationaler Staats- und Unternehmensanleihen. Damit soll überdurchschnittlicher Kapitalzuwachs erzielt werden.



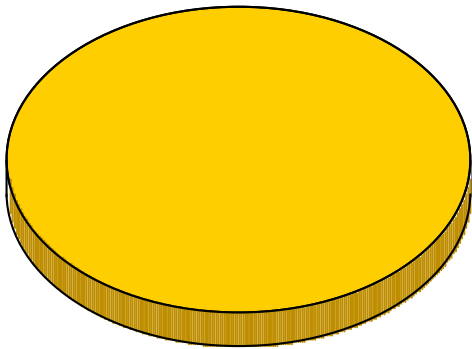
TOP INVESTMENT

Make your money

Allianz Emerging Markets Bond Fund - A - EUR

Struktur nach Wertpapieren, am 30.11.2009

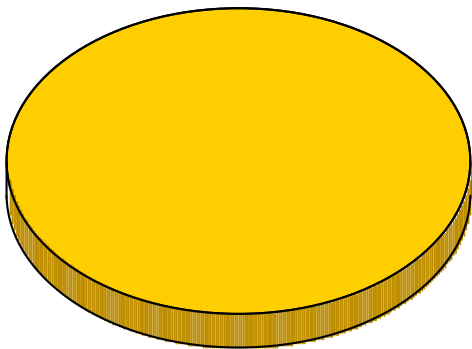
in % des Fondsvermögens



■ 100,0 % Renten

Struktur nach Währungen, am 30.11.2009

in % des investierten Kapitals



■ 100,0 % Euro