

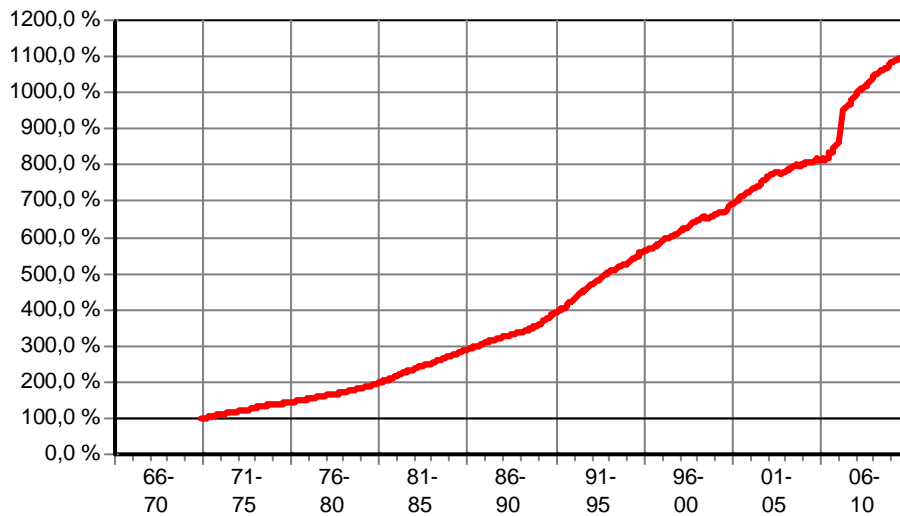


TOP INVESTMENT

Make your money

**grundbesitz europa RC****FondsNote: 1 (31.12.2010)**

Kategorie:	Immobilienfonds/Europa	Währung:	Euro	WKN:	<b>980700</b>
KAG:	RREEF Investment GmbH	Ausschüttung:	13.1.11/1,30 €	ISIN:	<b>DE0009807008</b>
Depotbank:	State Street Bank GmbH	Domizil:	Deutschland	Ausgabeaufschlag:	5,00 %
Zahlstelle:	Deutsche Bank	Geschäftsjahr:	1. Okt. - 30. Sep.	Rücknahmegebühr:	nicht bekannt
Fondsmanager:	RREEF Investment GmbH	Auflegedatum:	27.10.1970	Mindestanlage:	keine
Fondsvolumen:	2,83 Mrd. € (31.12.2010)	Gesamtgebühr:	1,06 %	Sparplan:	ab 50,00 €
Rücknahmepreis:	40,98 € (28.01.2011)			Fonds ist VL-fähig:	nein

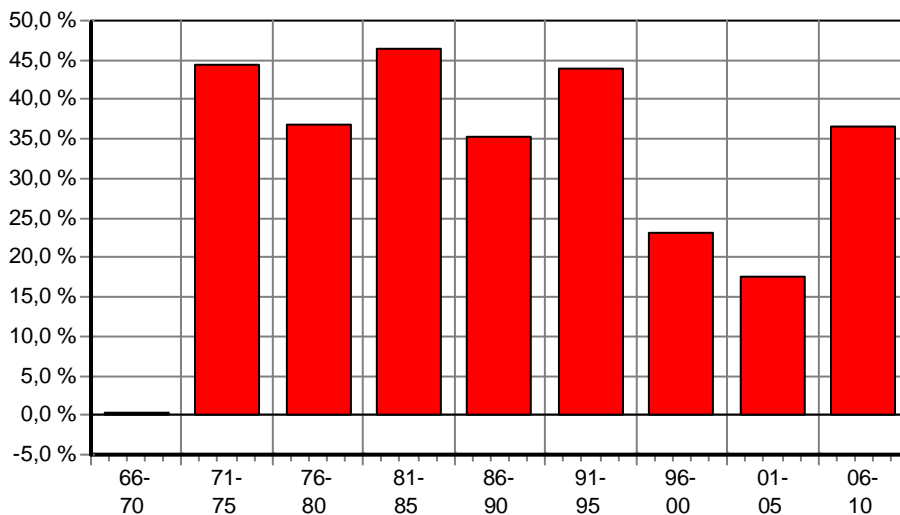
**kum. Ergebnis: 1.113% zum 31.12.2010 (auf EUR-Basis, indiziert auf 100% am 30.10.1970)****Wertentwicklung p.a. nach BVI auf EUR-Basis, zum 31.12.2010**

* seit 1 Monat:	0,45 %
* seit Jahresbeginn:	2,89 %
seit 1 Jahr:	2,89 %
seit 2 Jahren:	3,19 %
seit 3 Jahren:	3,79 %
seit 5 Jahren:	6,43 %
seit 10 Jahren:	4,84 %
seit 15 Jahren:	4,64 %
seit 20 Jahren:	5,36 %

(\* = Veränderung im jew. Zeitraum)

**Volatilität und Sharpe-Ratio**

	<b>Volatil.</b>	<b>Sharpe</b>
seit 1 Jahr:	0,12 %	13,42
seit 2 Jahren:	0,16 %	9,64
seit 3 Jahren:	0,40 %	4,53
seit 5 Jahren:	3,18 %	1,40

**Gewinne/Verluste je Zeit-Intervall (auf EUR-Basis)****jährliche Entwicklung nach BVI auf EUR-Basis**

im Jahr 2010:	2,89 %
im Jahr 2009:	3,49 %
im Jahr 2008:	4,99 %
im Jahr 2007:	15,44 %
im Jahr 2006:	5,78 %
im Jahr 2005:	1,77 %
im Jahr 2004:	2,67 %
im Jahr 2003:	1,79 %
im Jahr 2002:	5,33 %
im Jahr 2001:	4,89 %
im Jahr 2000:	4,74 %
im Jahr 1999:	2,67 %
im Jahr 1998:	4,95 %
im Jahr 1997:	4,83 %
im Jahr 1996:	4,05 %

(\* = Jahr nicht vollständig)

**Anlagegrundsätze:**

Der Fonds investiert in Immobilien in Mitgliedsstaaten der Europäischen Union oder in anderen Vertragsstaaten des Abkommens über den europäischen Wirtschaftsraum.



TOP INVESTMENT

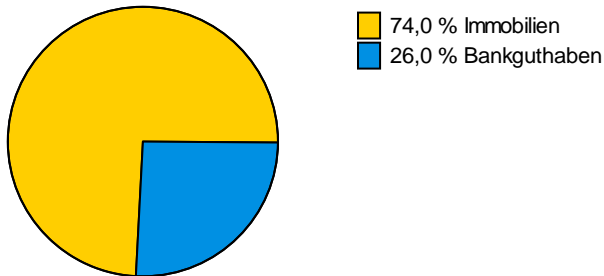
*Make your money*

### grundbesitz europa RC

FondsNote: 1 (31.12.2010)

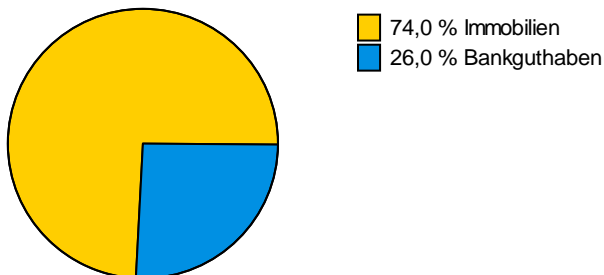
#### Struktur nach Wertpapieren, am 31.12.2010

in % des Fondsvermögens



#### Struktur nach Branchen, am 31.12.2010

in % des Fondsvermögens



#### Struktur nach Ländern, am 31.12.2010

in % des investierten Kapitals

