



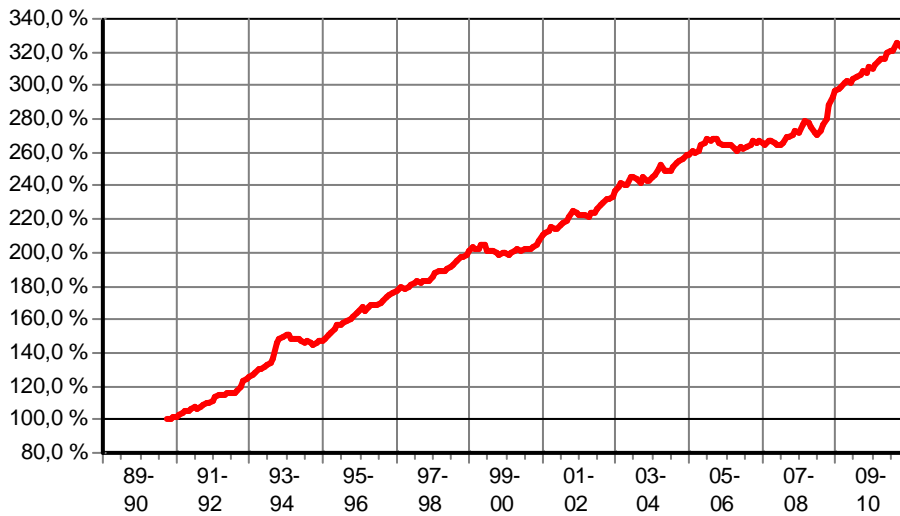
TOP INVESTMENT
Make your money

Pioneer Investments Euro Bond Medium

FondsNote: 1 (31.12.2010)

| | | | | | |
|-----------------|---|----------------|--------------------|---------------------|---------------|
| Kategorie: | Rentenfonds EUR/EUR hedged | Währung: | Euro | WKN: | 975231 |
| KAG: | Pioneer (D) | Ausschüttung: | 15.11.10/1,3615 € | ISIN: | DE0009752311 |
| Depotbank: | Bayer.Hypo-und Vereinsbank AG | Domizil: | Deutschland | Ausgabeaufschlag: | 3,00 % |
| Zahlstelle: | HYPOVereinsbank | Geschäftsjahr: | 1. Okt. - 30. Sep. | Rücknahmegebühr: | nicht bekannt |
| Fondsmanager: | Francesco Sandrini, Pioneer Investments | Auflegedatum: | 01.10.1990 | Mindestanlage: | 2.500 € |
| Fondsvolumen: | 72,76 Mio. € (31.12.2010) | Gesamtgebühr: | 0,70 % | Sparplan: | ab 50,00 € |
| Rücknahmepreis: | 49,95 € (28.01.2011) | | | Fonds ist VL-fähig: | nein |

kum. Ergebnis: 319% zum 31.12.2010 (auf EUR-Basis, indiziert auf 100% am 01.10.1990)



Wertentwicklung p.a. nach BVI auf EUR-Basis, zum 31.12.2010

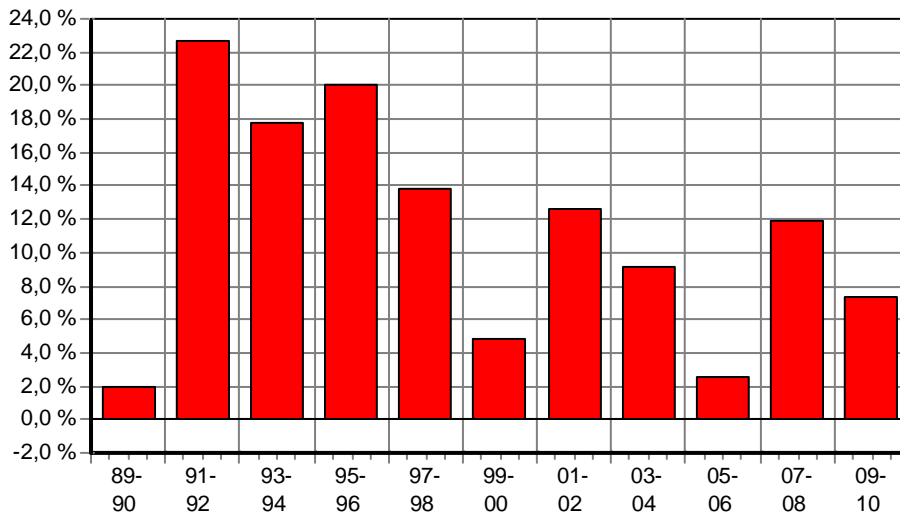
| | |
|----------------------|---------|
| * seit 1 Monat: | -0,18 % |
| * seit Jahresbeginn: | 2,94 % |
| seit 1 Jahr: | 2,94 % |
| seit 2 Jahren: | 3,60 % |
| seit 3 Jahren: | 5,54 % |
| seit 5 Jahren: | 3,77 % |
| seit 10 Jahren: | 4,24 % |
| seit 15 Jahren: | 4,47 % |
| seit 20 Jahren: | 5,87 % |

(* = Veränderung im jew. Zeitraum)

Volatilität und Sharpe-Ratio

| | Volatil. | Sharpe |
|----------------|----------|--------|
| seit 1 Jahr: | 0,87 % | 2,07 |
| seit 2 Jahren: | 0,70 % | 2,92 |
| seit 3 Jahren: | 1,70 % | 2,11 |
| seit 5 Jahren: | 2,16 % | 0,83 |

Gewinne/Verluste je Zeit-Intervall (auf EUR-Basis)



jährliche Entwicklung nach BVI auf EUR-Basis

| | |
|---------------|---------|
| im Jahr 2010: | 2,94 % |
| im Jahr 2009: | 4,26 % |
| im Jahr 2008: | 9,55 % |
| im Jahr 2007: | 2,18 % |
| im Jahr 2006: | 0,15 % |
| im Jahr 2005: | 2,41 % |
| im Jahr 2004: | 5,29 % |
| im Jahr 2003: | 3,69 % |
| im Jahr 2002: | 6,63 % |
| im Jahr 2001: | 5,59 % |
| im Jahr 2000: | 5,23 % |
| im Jahr 1999: | -0,42 % |
| im Jahr 1998: | 8,19 % |
| im Jahr 1997: | 5,20 % |
| im Jahr 1996: | 6,73 % |

(* = Jahr nicht vollständig)

Anlagegrundsätze:

Das Fondsmanagement strebt eine attraktive Wertentwicklung durch Anlagen in überwiegend festverzinsliche DM/Euro-Wertpapiere an, die eine durchschnittliche Restlaufzeit von maximal fünf Jahren haben. Ziel ist eine hohe Ausschüttung.



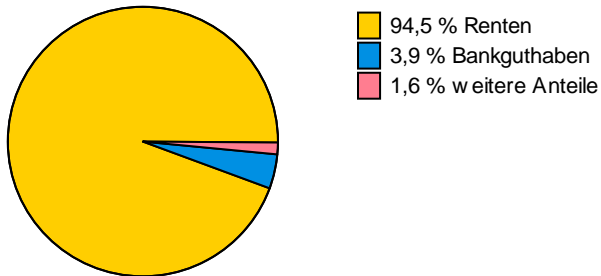
TOP INVESTMENT
Make your money

Pioneer Investments Euro Bond Medium

FondsNote: 1 (31.12.2010)

Struktur nach Wertpapieren, am 31.12.2010

in % des Fondsvermögens



Struktur nach Währungen, am 31.12.2010

in % des Fondsvermögens

