



TOP INVESTMENT  
Make your money

## Aberdeen Global - Technology Fund A2

FondsNote: 2 (31.12.2010)

Kategorie:	Aktienfonds Technologie	Währung:	US-Dollar	WKN:	933484
KAG:	Aberdeen Global	Thesaurierung:	zum 30.09.	ISIN:	LU0107464264
Depotbank:	State Street Bank (L)	Domizil:	Luxemburg	Ausgabeaufschlag:	4,25 %
Zahlstelle:	Marcard, Stein & Co.	Geschäftsjahr:	1. Okt. - 30. Sep.	Rücknahmegebühr:	keine
Fondsmanager:	Rob Sellar & Team	Auflegedatum:	15.02.2000	Mindestanlage:	1.500 US\$
Fondsvolumen:	136,79 Mio. US\$ (31.12.2010)	Gesamtgebühr:	2,10 %	Sparplan:	ja
Rücknahmepreis:	3,54 US\$ (28.01.2011)			Fonds ist VL-fähig:	nein

kum. Ergebnis: 32% zum 31.12.2010 (auf EUR-Basis, indiziert auf 100% am 12.04.2000)



### Wertentwicklung p.a. nach BVI auf EUR-Basis, zum 31.12.2010

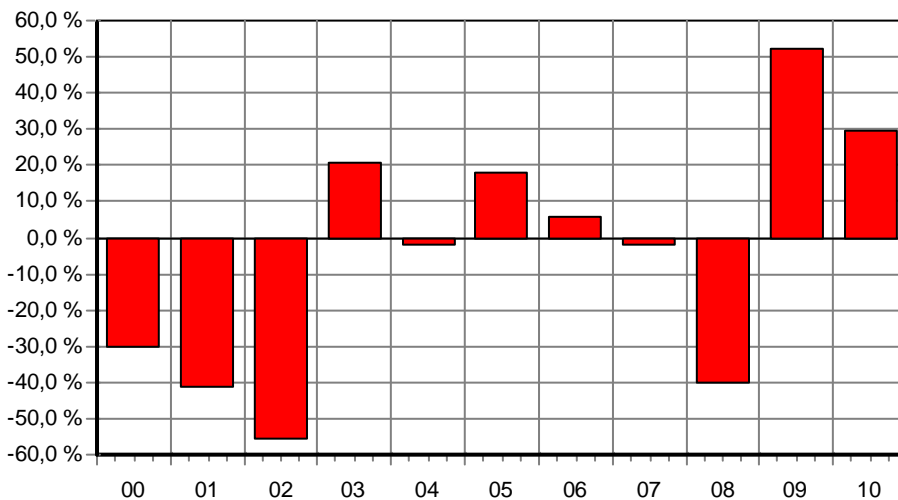
* seit 1 Monat:	8,07 %
* seit Jahresbeginn:	29,79 %
seit 1 Jahr:	29,79 %
seit 2 Jahren:	40,60 %
seit 3 Jahren:	5,77 %
seit 5 Jahren:	4,23 %
seit 10 Jahren:	-7,64 %
seit 15 Jahren:	n.v.
seit 20 Jahren:	n.v.

(\* = Veränderung im jew. Zeitraum)

### Volatilität und Sharpe-Ratio

	Volatil.	Sharpe
seit 1 Jahr:	3,96 %	7,21
seit 2 Jahren:	5,17 %	7,54
seit 3 Jahren:	14,74 %	0,26
seit 5 Jahren:	14,97 %	0,15

### Gewinne/Verluste je Zeit-Intervall (auf EUR-Basis)



### jährliche Entwicklung nach BVI auf EUR-Basis

im Jahr 2010:	29,79 %
im Jahr 2009:	52,32 %
im Jahr 2008:	-40,14 %
im Jahr 2007:	-1,88 %
im Jahr 2006:	5,97 %
im Jahr 2005:	18,23 %
im Jahr 2004:	-2,04 %
im Jahr 2003:	20,93 %
im Jahr 2002:	-55,53 %
im Jahr 2001:	-41,08 %
* im Jahr 2000:	-29,92 %

(\* = Jahr nicht vollständig)

### Anlagegrundsätze:

Ziel des Fonds ist es, aus einem internationalen Portfolio aus Wertpapieren, die von in Hightech-Industriezweige involvierten Firmen emittiert werden, ein überdurchschnittliches, langfristiges Vermögenswachstum anzuzielen.

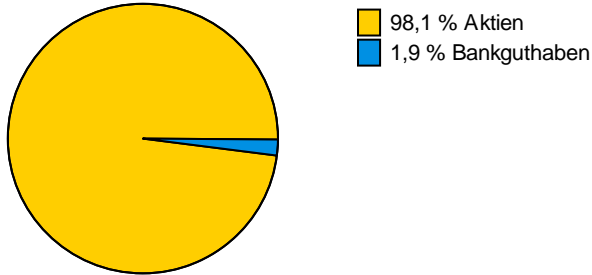


### Aberdeen Global - Technology Fund A2

FondsNote: 2 (31.12.2010)

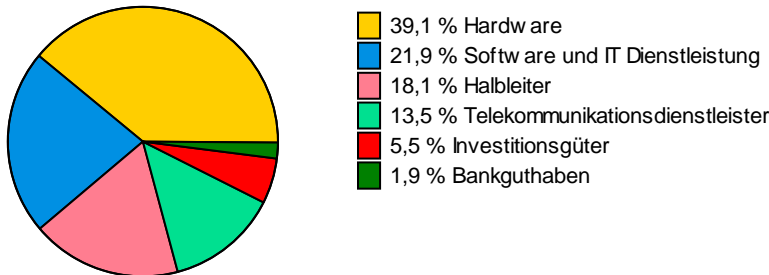
#### Struktur nach Wertpapieren, am 31.12.2010

in % des Fondsvermögens



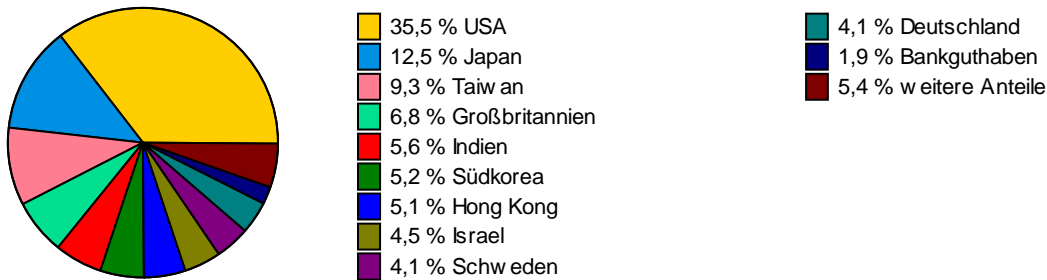
#### Struktur nach Branchen, am 31.12.2010

in % des Fondsvermögens



#### Struktur nach Ländern, am 31.12.2010

in % des Fondsvermögens



#### Struktur nach größten Aktienanteilen, am 31.12.2010

