



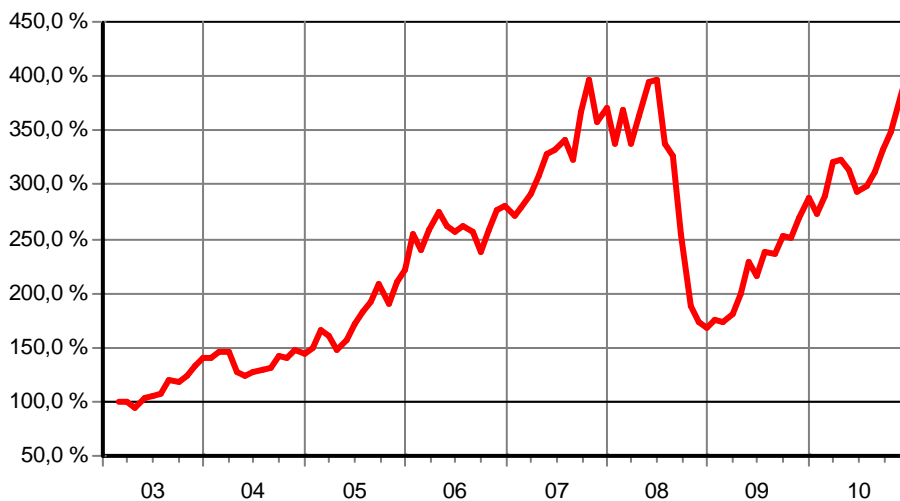
TOP INVESTMENT
Make your money

Carmignac Commodities A

FondsNote: 2 (31.12.2010)

Kategorie:	Aktienfonds Rohstoffe	Währung:	Euro	WKN:	914233
KAG:	Carmignac Gestion (Lux)	Thesaurierung:	zum 31.12.	ISIN:	LU0164455502
Depotbank:	BNP Paribas Sec. Serv., Luxembourg	Domizil:	Luxemburg	Ausgabeaufschlag:	4,00 %
Zahlstelle:	Marcard, Stein & Co.	Geschäftsjahr:	1. Jan. - 31. Dez.	Rücknahmegebühr:	keine
Fondsmanager:	David Field	Auflegedatum:	03.03.2003	Mindestanlage:	keine
Fondsvolumen:	1,87 Mrd. € (31.12.2010)	Gesamtgebühr:	2,90 %	Sparplan:	ja
Rücknahmepreis:	393,07 € (27.01.2011)			Fonds ist VL-fähig:	nein

kum. Ergebnis: 408% zum 31.12.2010 (auf EUR-Basis, indiziert auf 100% am 03.03.2003)



Wertentwicklung p.a. nach BVI auf EUR-Basis, zum 31.12.2010

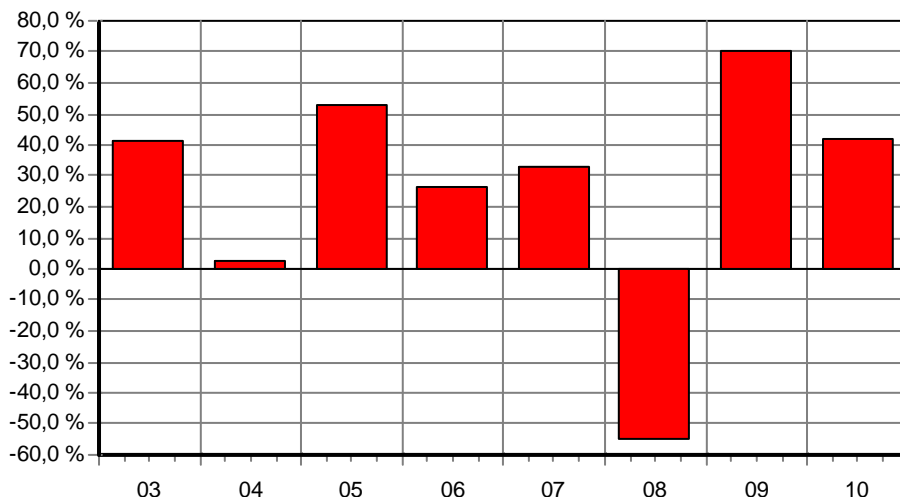
* seit 1 Monat:	6,69 %
* seit Jahresbeginn:	42,02 %
seit 1 Jahr:	42,02 %
seit 2 Jahren:	55,51 %
seit 3 Jahren:	3,21 %
seit 5 Jahren:	13,06 %
seit 10 Jahren:	n.v.
seit 15 Jahren:	n.v.
seit 20 Jahren:	n.v.

(* = Veränderung im jew. Zeitraum)

Volatilität und Sharpe-Ratio

	Volatil.	Sharpe
seit 1 Jahr:	6,09 %	6,70
seit 2 Jahren:	6,31 %	8,54
seit 3 Jahren:	25,86 %	0,05
seit 5 Jahren:	21,85 %	0,51

Gewinne/Verluste je Zeit-Intervall (auf EUR-Basis)



jährliche Entwicklung nach BVI auf EUR-Basis

im Jahr 2010:	42,02 %
im Jahr 2009:	70,27 %
im Jahr 2008:	-54,54 %
im Jahr 2007:	32,73 %
im Jahr 2006:	26,59 %
im Jahr 2005:	52,80 %
im Jahr 2004:	2,38 %
* im Jahr 2003:	41,17 %

(* = Jahr nicht vollständig)

Anlagegrundsätze:

Der Fonds investiert hauptsächlich in Aktien von Rohstoffproduzenten, die im Abbau, der Förderung und/oder der Verarbeitung tätig sind, sowie von Unternehmen, die sich auf die Energieerzeugung und die damit zusammenhängenden Dienstleistungen und Ausrüstungen spezialisiert haben. Die Anlagen werden weltweit getätigt.



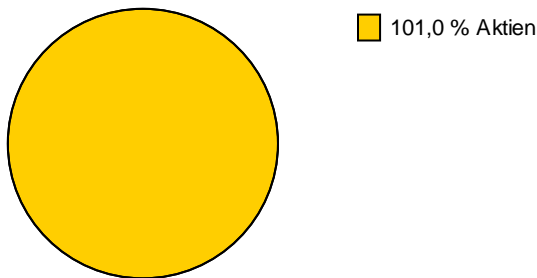
TOP INVESTMENT
Make your money

Carmignac Commodities A

FondsNote: 2 (31.12.2010)

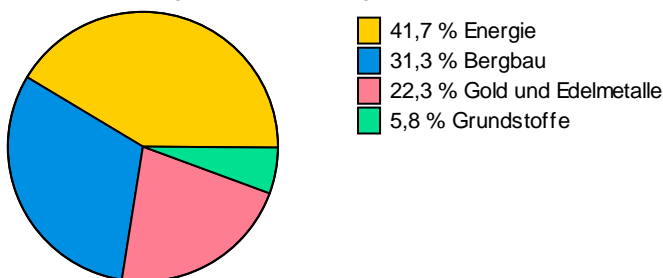
Struktur nach Wertpapieren, am 31.12.2010

in % des Fondsvermögens (Investitionsgrad: 101,00%)



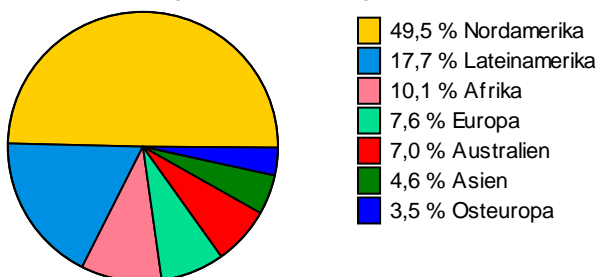
Struktur nach Branchen, am 31.12.2010

in % des Fondsvermögens (Investitionsgrad: 101,00%)



Struktur nach Ländern, am 31.12.2010

in % des Fondsvermögens (Investitionsgrad: 101,00%)



Struktur nach größten Aktienanteilen, am 31.12.2010

